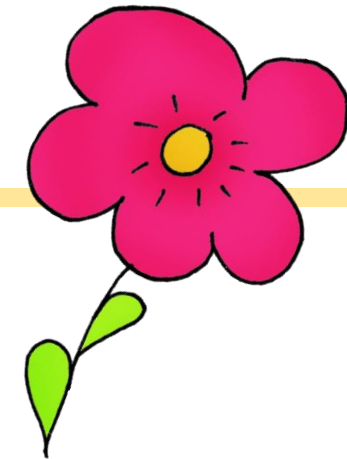


Elternabend zur Einschulung

Herzlich Willkommen!



Gutenberg-Schule Reha | Pilgrammuther Straße 36 | 99311 Reha



Inhalte

Überblick über Materialien

Schultasche

Schultüte

Stundenplanübersicht

Allgemeines

Infos 1. Schultag



Überblick über Materialien

Diese Informationen finden Sie auch auf der Homepage!

Damit Sie die nötigen Materialien für Ihre Kinder in Ruhe kaufen können, geben wir Ihnen bereits heute eine Übersicht über die wichtigsten Dinge mit. Eine detaillierte Liste über benötigte Hefte/Schnellhefter bekommen Sie Anfang September per Post.

Federmäppchen:

2 Bleistifte Stärke 2
gute Buntstifte
Filzstifte (wenige, dick-dünn-Schreiber)
Radiergummi
kleines Lineal



Schlampermäppchen:

Klebestift und Flüssigkleber
Kinderschere (Linkshänder!)
Dosenspitzer

Malsachen:

Bastelschachtel mit gutem Farbkasten (12 Deckfarben)
3 Borstenpinsel + 3 Haarpinsel (dünn-mittel-dick)
Becher, Lappen, Malerkittel (oder T-Shirt, Hemd)
wasserfeste Wachsmalkreiden
Knetmasse mit Unterlage
Malblock DIN A4, Zeichenblock DIN A3
Große Sammelmappe DIN A 3 (für Zeichnungen)

Sonstiges:

1 Sammelmappe DIN A4
1 Rechenblock 1. Klasse
1 Schreibblock 1. Klasse
1 Block Tonpapier DIN A4
1 Block Glanzpapier DIN A4
1 Block Transparentpapier DIN A4

Sportbeutel mit festen Turnschuhen und Turnbekleidung

**Bitte möglichst alle
Gegenstände mit
dem Namen Ihres
Kindes versehen !
(Druckschrift)
Vielen Dank!**

Folgende Arbeitsmittel werden für die Klasse bestellt:

Arbeitshefte für Deutsch und Mathematik

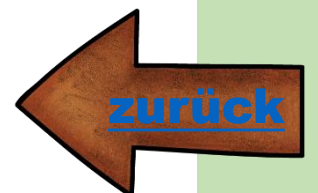
kleine Tafel mit Tafelstift

Buchstabenbox mit Inhalt



Gutenbergschule Reha | Pilgrammuther Straße 35 | 95111 Reha

Schulbücher werden von der Schule verliehen.



Der Schulranzen-Check

Schulranzen, die zu schwer sind sowie falsche Tragegewohnheiten der Kinder können auf Dauer an der Wirbelsäule schwere Schäden hervorrufen.

Folgende Punkte sollten Sie daher beachten:

Geben Sie Ihrem Kind
möglichst leichte
Getränkeflaschen mit.

Spielsachen o. ä. sollten
auch im Sinne der
Gewichtsreduktion zu
Hause bleiben.

Lassen Sie sich im
Fachgeschäft beraten.
Ihr Kind sollte den
Ranzen in jedem Fall
Probe tragen.

Überprüfen Sie mit Ihrem Kind
regelmäßig den Schulranzen.
Leiten Sie Ihr Kind
zusammen mit der Lehrkraft dazu
an, immer nur die tagesaktuellen
Sachen einzupacken.

Schwere Gegenstände
sollten möglichst
rückennah eingepackt
werden.

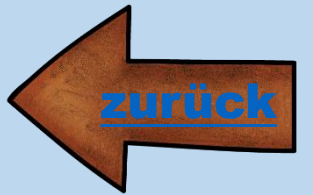
Ein ergonomisch
geformtes Rückenteil
ist empfehlenswert.

Kaufen Sie einen
möglichst leichten
Ranzen, welcher
allerdings der
aktuellen DIN- Norm
entspricht.

Die Einstellung der - möglichst
gepolsterten Gurte - sollte so sein, dass
die Ober- und Unterkante der
Schultasche waagrecht verlaufen,
die Schultasche mit der Schulterhöhe
des Kindes abschließt,
die Schultasche möglichst dicht am
Körper getragen wird.

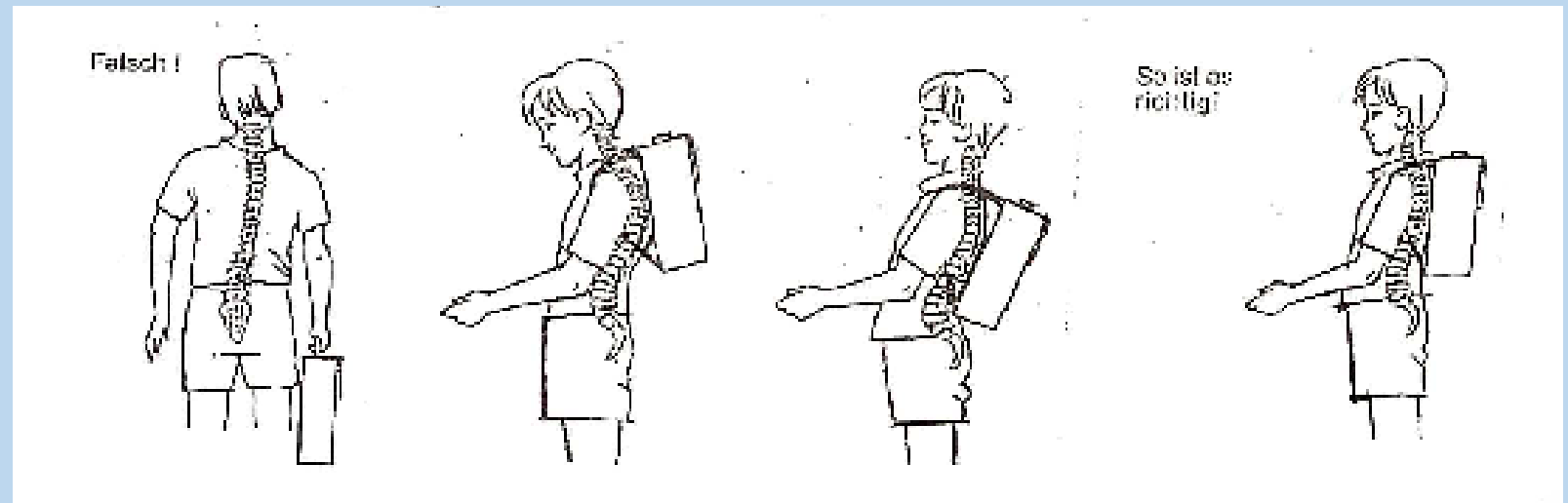


Der Schulranzen-Check: So ist es richtig!



Gemessen am Normalgewicht des Kindes sollte der gefüllte Ranzen 10% des Körpergewichts nicht überschreiten!

Sorgen Sie dafür, dass sich Ihr Kind in der Freizeit viel körperlich betätigt und gehen Sie mit gutem Beispiel voran. Nur so kann sich Ihr Kind gesund und fit entwickeln. Derart trainiert, kann Ihr Kind auch ein etwas höheres Ranzengewicht „verkräften“.



Die Schultüte muss keine „Zuckertüte“ sein.

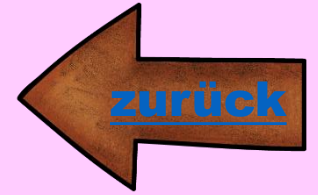


Dinge die zur neuen Situation passen:

Spitzerdose
schöne Stifte
Malkasten
allerlei Würfel zum Rechnen
ein Buch für Leseanfänger
Knetmasse
Dose für das Schulfrühstück

Dinge die einfach Freude bereiten:

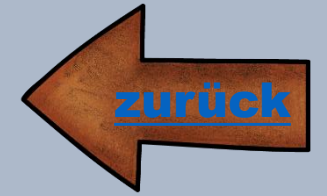
Springseil
Becherlupe
kleine Spiele wie Mikado, Quartett, ...



Tipps zum Tragen der Tüte:

Gegebenenfalls Spitze beschweren,
Hohlräume mit Bällchen aus buntem
Papier füllen, damit die Tüte nicht
allzu schwer wird.

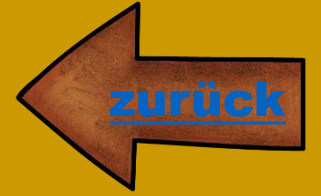
Stundenplanübersicht



Insgesamt **23 Wochenstunden** in der 1.Klasse:

- 16 Std. Grundlegender Unterricht (Deutsch, Mathematik, HSU, Musik, Kunst)
 - 2 Std. Sport
 - 2 Std. Religionslehre/Ethik
 - 1 Std. Werken und Gestalten
 - 2 Std. Förderunterricht (ganze Klasse)
- keine 45 Minuten Einheiten, sondern häufige Tätigkeitswechsel (lesen, schreiben, malen, rechnen,...)
- viele Bewegungspausen (Lieder singen, Bewegungsübungen, Fingerübungen)

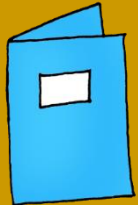
Allgemeines



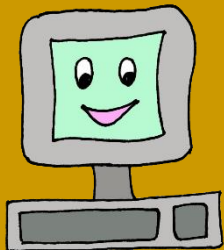
Schulbus: Anfangs werden die Erstklässler/Buskinder vom Klassenlehrer (oder einer anderen Lehrkraft) zur Bushaltestelle begleitet. (Busschulung!)



Pause: Wir begleiten die Klasse in der ersten Zeit in den Pausenhof und holen sie dort am Ende der Pause auch wieder ab.
(s.a. aktuelle Lage/Pausenregelung)



Mittagsbetreuung: Buchungszeiten wurden bereits von Ihnen gebucht und werden dem Stundenplan angepasst. Infos gibt es außerdem bei Frau Wirth von der OGS.



Edupage ist unser Kommunikationsmittel für die gesamte Schule. Ihre Zugangsdaten für Edupage werden Ihnen per Post in den Ferien zugestellt.

Informationen zum 1. Schultag

[weiter](#)

Dienstag, 13.09.2022

Schultüte und Schultasche mit Federmäppchen mitbringen.
Alles andere kann im Laufe der Woche mitgebracht werden!

Ablauf für Klassen 1a/1b

08:30 Uhr Begrüßung

09:00 Uhr Schüler und Klassenleiter gehen ins Klassenzimmer.

Eltern erhalten Informationen über den Förderverein der Schule

09:50 Uhr Klassenfoto durch Foto Riedl

10:30 Uhr Andacht in der Apostelkirche

Ab dem 2. Schultag beginnt der Unterricht um 8:00 Uhr und endet in der ersten Unterrichtswoche für die 1.Klassen jeweils um 11:20 Uhr. Ab der 2. Woche findet stundenplanmäßiger Unterricht statt.

Findet je nach aktueller Lage statt.

Ab dann das Kind bitte an der Schulhaustür verabschieden!

Danke für Ihr Interesse!

Ihnen und Ihrem Kind noch eine schöne Zeit bis zum
1. Schultag. Wir freuen uns und sind sehr gespannt auf
unsere neuen Erstklässler!

